



Исх. № 593 от «25» февраля 2019 г.

*Михайлова Ольга*

*Дмитровские электрические сети-  
филиал ФГБУ «Канал имени Москвы»*

*Тел. 8-496-22-7-81-17*

*Mihajlova\_des@fgup-kim.ru*

**Коммерческое предложение**

Уважаемые господа! Благодарим за интерес, проявленный к нашей продукции и предлагаем приобрести интересующую Вас технику, изготовленную на нашем производстве:

**1. Автогидроподъемник телескопического типа  
с высотой подъема 32 м на базе шасси КАМАЗ 43118-3027-50**



**Технические характеристики шасси КАМАЗ 43118-3027**

Колесная формула

6x6

**Параметры масс**

Допустимая масса надстройки с грузом, кг 13 425

Полная масса а/м с надстройкой, кг 22 500

#### Распределение нагрузки от полной массы

На переднюю ось, кг 6 500

На заднюю тележку, кг 16 000

#### Двигатель

Модель 740.705-300

Тип дизельный с турбонаддувом

Мощность, л.с. 300

#### Система питания

Вместимость топливного бака, л 350+210

#### Коробка передач

Модель 154

Тип механическая

#### Главная передача

Передаточное отношение 6,53

#### Колеса и шины

Размер шин 425/85 R21

#### Кабина

Тип Расположенная над двигателем, рестайлинговая

### Общие данные

Таблица 1 – Технические характеристики

Наименование параметра	Значение параметра подъемника на шасси
1 Базовое шасси	КАМАЗ-43118
2 Грузоподъемность люльки, кг, не более	300
3 Площадь люльки, м <sup>2</sup>	1,2±0,1
4 Максимальное количество людей в люлке, чел.	2
5 Угол поворота люльки, град, не более	90°*
6 Максимально допустимое ручное усилие (создаваемое двумя людьми в люлке), Н	400
7 Рабочая высота подъема, м, не более	32,0
8 Вылет стрелы, мм, не более	19200
9 Максимальная скорость подъема люльки, м/с	0,5
10 База, мм, не более	4100+1320**
11 Колея колес, мм, не более	2050**
12 Дорожный просвет, мм, не менее	280**
13 Максимальная транспортная скорость передвижения, км/ч	70

14 Опорный контур, мм, не менее	5060x5600
15 Максимальная реакция опоры на грунт, кН	116
16 Коэффициент статической устойчивости	1,34
17 Угол поворота стрелы, град, не более	360°
18 Способ управления	Электрогидравлический
19 Рабочее давление в гидросистеме, МПа	16
20 Способ токоподвода к подъемнику	От электрооборудования шасси АТС
21 Контрольный расход топлива в транспортном режиме, л/100 км	Согласно руководства автомобиля**
22 Полная масса подъемника, кг, не более	16780
23 Распределение полной массы подъемника в транспортном положении по осям, кг, не более: - 1- ось - 2- ось - 3 - ось	5680 5550 5550
24 Масса подъемного оборудования, кг, не более	8300
25 Габаритные размеры подъемника в транспортном положении (рисунок 3), мм, не более: - длина ( дать обозначение по рисунку) - ширина ( дать обозначение по рисунку) - высота ( дать обозначение по рисунку)	9180±50 2500±50 4000±50

Примечание:

\* - по требованию заказчика люлька изготавливается поворотная или неповоротная;

\*\* - справочный размер завода-изготовителя шасси.

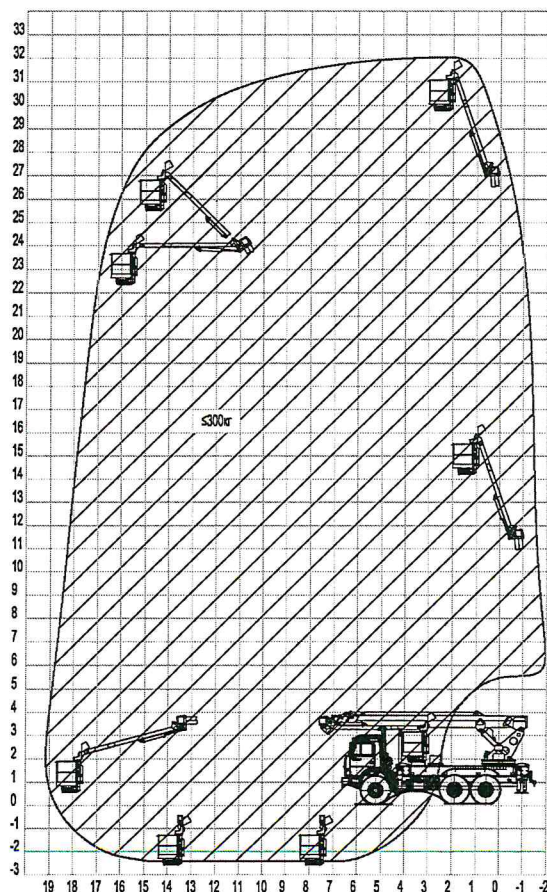


Рисунок 1 – Грузовысотные характеристики подъемника ВИПО-32-01

## Зона работы

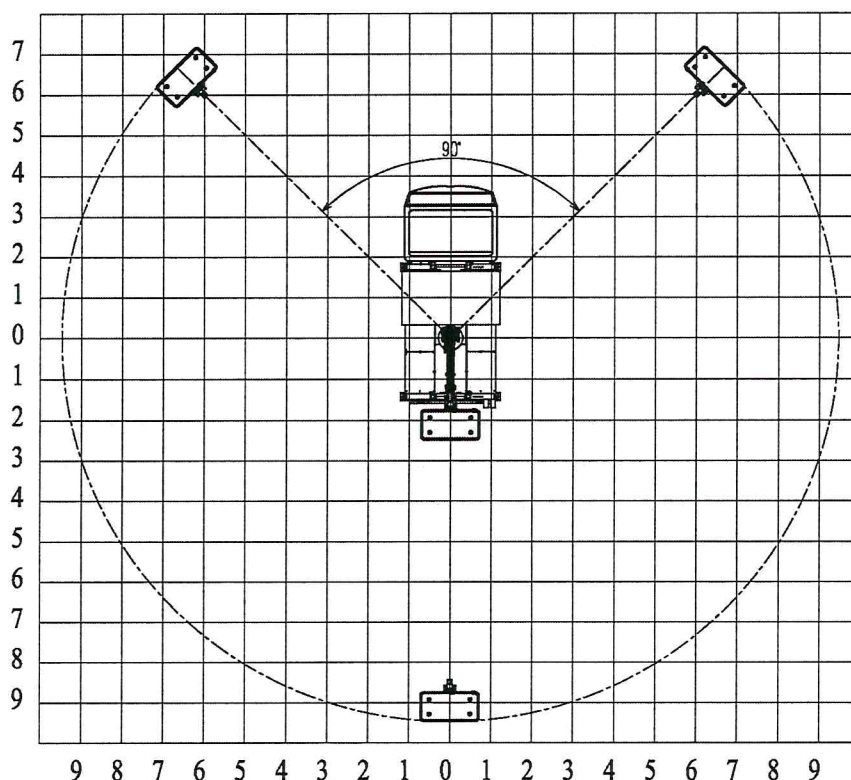


Рисунок 2 – Рабочая зона обслуживания подъемника ВИПО-32-01

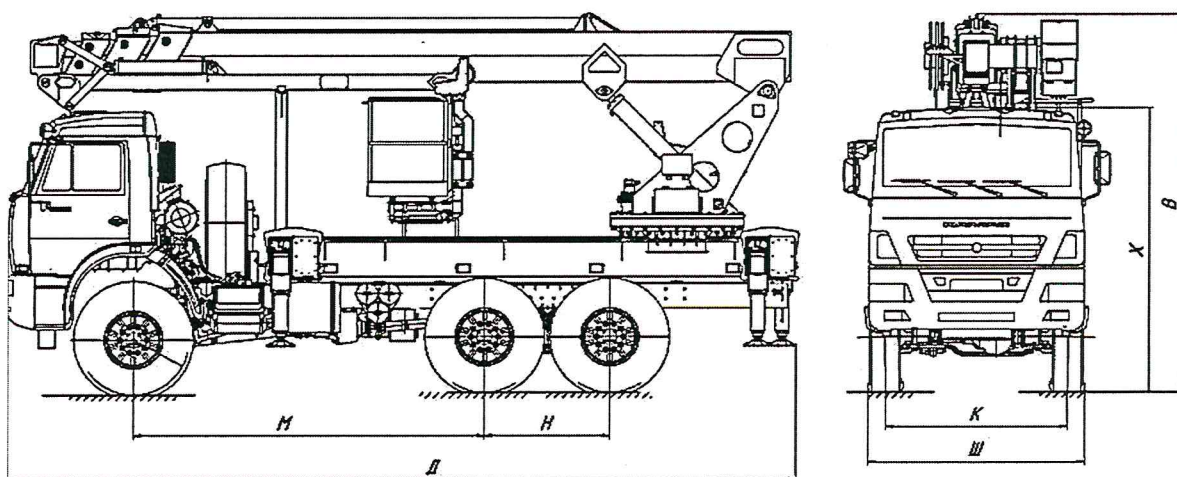


Рисунок 3 – Габаритные размеры подъемника ВИПО-32-01

Вместе с автомобилем Заказчику передаются следующие документы:

ПТС, руководство по эксплуатации на шасси, сервисная книга на шасси, руководство по эксплуатации на АГП, Паспорт для регистрации автогидроподъемника в органах РосТехНадзора.

Подъемник оснащен гидроаппаратурой ведущей итальянской компании «Walvoil», полупропорциональная гидравлическая система обеспечивает управление всеми механизмами в широком диапазоне регулирования скорости и плавности выполнения рабочих операций.

Подъемник оснащен всеми необходимыми приборами безопасности:

- ограничитель предельного груза;

- ограничитель зоны обслуживания;
- устройство аварийного опускания;
- устройство блокирования выносных опор.

**Стоимость: 7 283 333,33 рублей (без НДС)**

**Стоимость: 8 740 000,00 рублей (с НДС)**

**Срок действия предложения: 20 рабочих дней.**

**Срок поставки: 50-60 рабочих дней**

**Место поставки самоходом: г. Москва или МО.**

**Условия оплаты: 50% предоплата, доплата по факту готовности.**

**Условия Гарантии: на шасси 2 года или 100тыс. км., на АГП 12 мес.**

С уважением,  
менеджер отдела продаж  
завода автоспецтехники «Агп-Центр»  
Бахтияров Ильдар Энверович  
Тел. 8 (800) 555-13-24 (доб. 120),  
8(831) 279-40-77 (доб. 120)  
e-mail: [sales12@svv-avto.ru](mailto:sales12@svv-avto.ru)  
8-910-878-25-00



000 «АГП-ЦЕНТР»  
ГЕНЕРАЛЬНЫЙ ДИРЕКТОР  
ПОТЕРЯЕВ Е. А.